



**SOCIOS COMPROMETIDOS.
EQUIPOS ROBUSTOS.**

**Apilador Contrapesado
S1.0C, S1.2C, S1.5C**



S1.0C, S1.2C, S1.5C

CARACTERÍSTICAS	1.1	Fabricante	
	1.2	Designación del modelo	
	1.3	Tipo de accionamiento: batería, diesel, GLP, red eléctrica	
	1.4	Tipo de control: manual, a pie, de pie, sentado, recogepedidos	
	1.5	Capacidad de carga	Q (kg)
	1.6	Centro de carga	c (mm)
	1.7	Distancia de carga ■	x (mm)
	1.8	Distancia entre ejes	y (mm)

PESO	2.1	Peso sin carga	kg
	2.2	Distribución de carga por eje con carga, delantero/trasero	kg
	2.3	Distribución de carga por eje sin carga, delantero/trasero	kg

RUEDAS Y LLANTAS	3.1	Ruedas: goma, poliuretano, delantero/trasero	
	3.2	Tamaño de las ruedas, delanteras	
	3.3	Tamaño de las ruedas, traseras	
	3.5	Número de ruedas, delantera/trasera (x = motrices)	
	3.7	Anchura de vía, trasera	b ₁₁ (mm)

DIMENSIONES	4.1	Inclinación del poste α = adelante/ β = atrás	degrees
	4.2	Altura del poste replegado	h ₁ (mm)
	4.3	Elevación libre	h ₂ (mm)
	4.4	Altura de elevación	h ₃ (mm)
	4.5	Altura del poste extendido	h ₄ (mm)
	4.7	Altura del tejadillo protector	h ₆ (mm)
	4.9	Altura del timón en posición de marcha min/max.	h ₁₄ (mm)
	4.15	Altura horquillas bajadas	h ₁₃ (mm)
	4.19	Longitud total ■	l ₁ (mm)
	4.20	Longitud hasta cara de horquillas ■	l ₂ (mm)
	4.21	Anchura total	b ₁ /b ₂ (mm)
	4.22	Dimensiones de la horquilla ◆	s/e/l (mm)
	4.23	Tablero portahorquillas DIN 15173. Clase, A/B	II A
	4.24	Anchura del tablero portahorquillas	b ₃ (mm)
	4.25	Separación exterior de horquillas	b ₅ (mm)
4.31	Altura libre sobre el suelo bajo el mástil, con carga	m ₁ (mm)	
4.32	Altura libre sobre el suelo desde el centro de la distancia entre ejes	m ₂ (mm)	
4.33	Ancho de pasillo para palets 1 000 mm x 1 200 mm de ancho	Ast (mm)	
4.34	Ancho de pasillo para palets 800 mm x 1 200 mm de largo	Ast (mm)	
4.35	Radio de giro	Wa (mm)	

RENDIMIENTO	5.1	Velocidad de traslación con/sin carga	km/h
	5.2	Velocidad de elevación con/sin carga	m/sec
	5.3	Velocidad de descenso con/sin carga	m/sec
	5.8	Trepabilidad máxima con/sin carga	%
	5.10	Freno de servicio: electric, elettromagnetico, hidráulico	

POTENCIA	6.1	Motor de tracción, potencia S2 60 min.	kW
	6.2	Motor de elevación, potencia S3 10%	kW
	6.3	Batería según DIN43531/35/36 A,B,C	
	6.4	Batería voltios/capacidad a 5 horas	V/Ah
	6.5	Peso de la batería (+/- 5%)	kg
	6.6	VDI ciclo energía	Kwh/h
	Vibraciones según EN 13059	m/sec ²	

OTROS	8.1	Transmisión	
	8.4	Nivel medio de ruido, EN 12053	dB (A)

HYSTER		HYSTER	
S1.0C		S1.0C	
Batería		Batería	
A pie		De pie	
1 000		1 000	
500		500	
211		211	
1 300		1 300	

2 050		2 080	
2 660	390	2 680	400
1 045	1 005	1 065	1 015

Vulk/Vulk		Vulk/Vulk	
Ø 254 x 125		Ø 254 x 125	
Ø 200 x 100		Ø 200 x 100	
1X	2	1X	2
839		839	

2	-4	2	-4
Ver tabla		Ver tabla	
Ver tabla		Ver tabla	
Ver tabla		Ver tabla	
Ver tabla		Ver tabla	
-		Ver tabla	
1 220	1 460	1 220	1 460
35		35	
2 712		2 712	
1 712		1 712	
788	939	788	939
35	100	1 000	35
2 / A		2 / A	
800		800	
240	672	240	672
59		59	
76		76	
3 081		3 081	
3 197		3 197	
1 530		1 530	

6	6	8	8,5
0,26	0,28	0,26	0,28
0,20	0,34	0,20	0,34
11	11	11	11
Elettromagnetico		Elettromagnetico	

4		4	
3		3	
No		No	
24	300	24	300
260		260	
1,46		2,61	
4		4,5	

Mosfet		Mosfet	
< 60		< 60	

Las especificaciones técnicas están basadas en VDI 2198

Equipamiento y peso:

Los pesos (línea 2.1) están basados en las siguientes especificaciones:

S1.0C:	Mástil	2 972 mm
S1.2C:	Mástil	2 972 mm
S1.5C:	Mástil	2 972 mm

S1.0C, S1.2C, S1.5C

HYSTER		HYSTER		HYSTER		HYSTER			CARACTERÍSTICAS
S1.2C		S1.2C		S1.5C		S1.5C		1.1	
Batería		Batería		Batería		Batería		1.2	
A pie		De pie		A pie		De pie		1.3	
1 200		1 200		1 500		1 500		1.4	
500		500		500		500		1.5	
211		211		211		211		1.6	
1 450		1 450		1 600		1 600		1.7	
2 150		2 180		2 230		2 260		1.8	
2 935	415	2 955	425	3 345	385	3 365	395	2.1	
1 165	985	1 185	995	1 290	940	1 310	950	2.2	
Vulk/Vulk		Vulk/Vulk		Vulk/Vulk		Vulk/Vulk		3.1	
Ø 254 x 125		Ø 254 x 125		Ø 254 x 125		Ø 254 x 125		3.2	
Ø 200 x 100		Ø 200 x 100		Ø 200 x 100		Ø 200 x 100		3.3	
1X	2	1X	2	1X	2	1X	2	3.4	
839		839		839		839		3.5	
2	-4	2	-4	2	-4	2	-4	3.6	
Ver tabla		Ver tabla		Ver tabla		Ver tabla		4.1	
Ver tabla		Ver tabla		Ver tabla		Ver tabla		4.2	
Ver tabla		Ver tabla		Ver tabla		Ver tabla		4.3	
Ver tabla		Ver tabla		Ver tabla		Ver tabla		4.4	
-		Ver tabla		-		Ver tabla		4.5	
1 220	1 460	1 220	1 460	1 220	1 460	1 220	1 460	4.6	
35		35		35		35		4.7	
2 862		2 862		3 012		3 012		4.8	
1 862		1 862		2 012		2 012		4.9	
788	939	788	939	788	939	788	939	5.0	
35	100	1 000	35	100	1 000	35	100	1 000	5.1
2 / A		2 / A		2 / A		2 / A		5.2	
800		800		800		800		5.3	
240	672	240	672	240	672	240	672	5.4	
59		59		59		59		5.5	
76		76		76		76		5.6	
3 228		3 228		3 376		3 376		5.7	
3 344		3 344		3 492		3 492		5.8	
1 677		1 677		1 825		1 825		5.9	
6	6	8	8,5	6	6	8	8,5	6.0	
0,20	0,28	0,20	0,28	0,18	0,28	0,18	0,28	6.1	
0,20	0,34	0,20	0,34	0,20	0,34	0,20	0,34	6.2	
10	10	10	10	9	9	9	9	6.3	
Elettromagnetico		Elettromagnetico		Elettromagnetico		Elettromagnetico		6.4	
4		4		4		4		6.5	
3		3		3		3		6.6	
No		No		No		No		6.7	
24	400	24	400	24	400	24	400	6.8	
330		330		330		330		6.9	
1,88		3,25		2,29		3,91		7.0	
4		4,5		4		4,5		7.1	
Mosfet		Mosfet		Mosfet		Mosfet		8.1	
< 60		< 60		< 60		< 60		8.2	

Horquillas:

S1.0C: 35 x 100 x 1 000 mm longitud

S1.2C: 35 x 100 x 1 000 mm longitud

S1.5C: 35 x 100 x 1 000 mm longitud

Separación de las horquillas:

Entre caras interiores, mínimo: 240 mm

Entre caras exteriores, máximo: 672 mm

Información de postes y capacidades

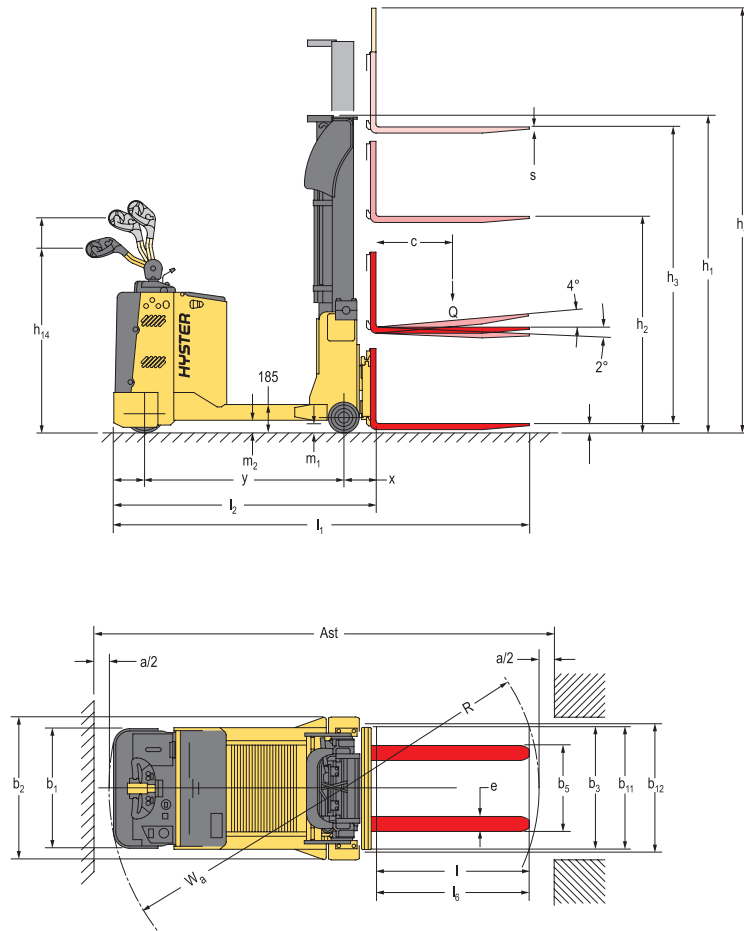
Los valores mostrados son para carretillas con equipamiento estándar, estos valores pueden cambiar. Contacte con su distribuidor para más información.

S1.0C-S1.5C

	Altura de elevación mm (h_3)	Máxima altura de horquillas ($h_3 + h_{13}$)	Altura de poste replegado mm (h_1) ■	Altura poste extendido mm (h_4)	Elevación libre mm (h_2)
2 alapas	2 972	3 007	2 075	3 547	100
	3 372	3 407	2 275	4 147	100
	3 672	3 707	2 425	4 597	100
	4 072	4 107	2 625	5 197	100
3 alapas con elevación libre total	4 626	4 661	2 125	5 201	1 555
	5 076	5 111	2 275	5 651	1 705
	5 526	5 561	2 425	6 101	1 855

Las capacidades nominales indicadas son para carretillas equipadas con un tablero porta horquillas estándar o con un tablero con desplazador lateral y horquillas de longitud nominal. Los mástiles con alturas superiores a la altura máxima de las horquillas mostrados aquí están clasificados de gran elevación y pueden sufrir una reducción de capacidad, una restricción de la inclinación atrás o un eje motriz ancho.

Pedestrian Model - Dimensiones de la carretilla



$$Ast = W_a + x + l_6 + a \text{ (ver línea 4.33 \& 4.34)}$$

a = Tolerancia mínima

(Norma V.D.I = 200 mm; Recomendación BITA = 300 mm)

l_6 = Longitud de la carga

NOTA:

Las especificaciones técnicas pueden verse afectadas por el estado y el equipamiento del vehículo, y también por las características y condiciones del área de trabajo. Si estas especificaciones fueran críticas, consulte la aplicación con su distribuidor.

¶ Parte inferior de las horquillas

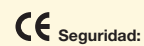
Tablas de mástiles:

n Con 150 mm elevación libre

Precaución

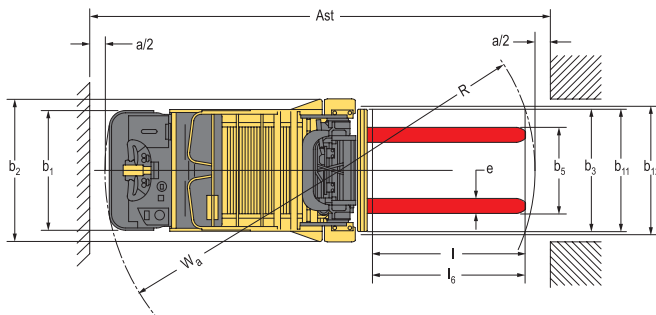
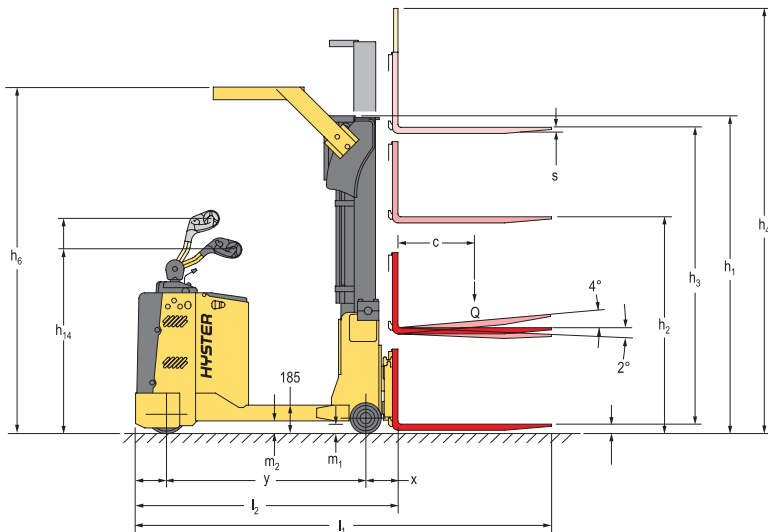
Hay que tener cuidado al manipular cargas a gran altura. Cuando se eleva la carga se reduce la estabilidad de la carretilla. Los que manejen las carretillas deben estar formados y atenerse a las instrucciones contenidas en el manual del operador.

Los productos Hyster están sujetos a cambios sin previo aviso. Algunas carretillas elevadoras que aparecen en las fotografías ofrecen accesorios opcionales.



Esta carretilla satisface las Normas vigentes de la UE.

Stand-on Model - Dimensiones de la carretilla



$$Ast = W_a + x + l_6 + a \text{ (ver línea 4.33 \& 4.34)}$$

a = Tolerancia mínima

(Norma V.D.I = 200 mm; Recomendación BITA = 300 mm)

l_6 = Longitud de la carga

NOTA:

Las especificaciones técnicas pueden verse afectadas por el estado y el equipamiento del vehículo, y también por las características y condiciones del área de trabajo. Si estas especificaciones fueran críticas, consulte la aplicación con su distribuidor.

¶ Parte inferior de las horquillas

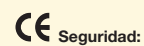
Tablas de mástiles:

n Con 150 mm elevación libre

Precaución

Hay que tener cuidado al manipular cargas a gran altura. Cuando se eleva la carga se reduce la estabilidad de la carretilla. Es importante mantener al mínimo la inclinación de mástil en uno u otro sentido cuando se lleven cargas elevadas. Los que manejen las carretillas deben estar formados y atenerse a las instrucciones contenidas en el manual del operador

Los productos Hyster están sujetos a cambios sin previo aviso. Algunas carretillas elevadoras que aparecen en las fotografías ofrecen accesorios opcionales.



Esta carretilla satisface las Normas vigentes de la UE.

Características del producto

Productividad

- Controles de cabezal de timón más fáciles de usar por el carretillero para mejorar la manipulación de cargas.
- Dirección asistida disponible tanto para funcionamiento con el carretillero a pie como acompañante y de pie a bordo.
- Diseño de chasis compacto que mejora la manipulación en espacios ajustados.
- Frenado automático al soltar los controles de movimiento.
- Frenado regenerativo y antiretroceso de serie.
- Valores de rendimiento ajustables para adaptarse a las condiciones de funcionamiento específicas.

Ergonomía

- Cabezal de timón diseñado ergonómicamente para obtener el máximo confort para el carretillero.
- Controles colocados de manera que permitan el manejo con cualquiera de las dos manos.
- El sistema EPAS (Dirección Asistida Electrónica) proporciona un control direccional óptimo a cualquier velocidad.
- Reducción de velocidad en los giros controlada por software.
- Funciones auxiliares de conexión/desconexión para inclinación y desplazamiento lateral.
- Motor de elevación montado verticalmente con amortiguadores para reducir el ruido y las vibraciones.

Facilidad de servicio

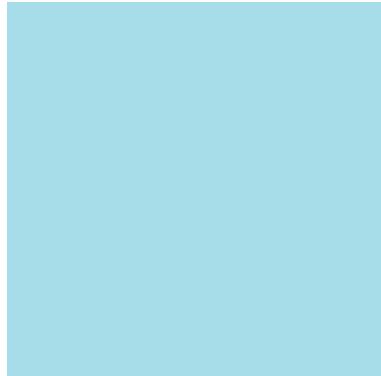
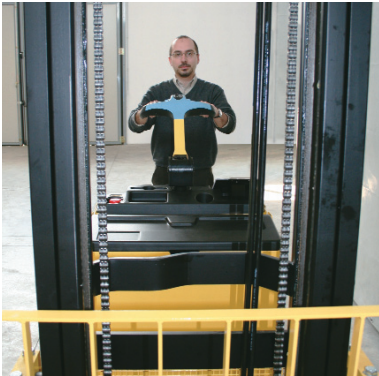
- Indicadores de diagnóstico para advertir cuanto antes de las necesidades de mantenimiento.
- Sistema de diagnóstico incorporado que permite las comunicaciones de mantenimiento preventivo, aumentando con ello el tiempo de funcionamiento ininterrumpido.
- Los componentes actualizados permiten aplicar intervalos de servicio mayores.
- Diagnósticos para el conductor: la interfaz (DDE) informa al carretillero en tiempo real acerca de las condiciones de la carretilla elevadora.
- Lleva equipado de serie cuentahoras e indicador de descarga de la batería con interrupción de elevación.

Coste de propiedad

- Potente motor de tracción de CA que proporciona un rendimiento superior y permite mover un mayor número de cargas por hora.
- El mayor número de cargas movidas por hora reduce los costes de explotación.
- Tracción e hidráulicos gestionados a través de controlador Combi MOSFET de alta frecuencia.
- Sistema de gestión inteligente que optimiza el uso de energía.
- Acceso de teclado que permite un mayor control de gestión.

Durabilidad y Fiabilidad

- Rendimiento de contrapeso excelente.
- Completa selección de configuraciones de mástil.
- Hay disponibles opciones específicas para asegurarse de que las carretillas elevadoras satisfacen los requisitos de funcionamiento exactos, por ejemplo, rejilla soporte de carga, horquillas y tableros FEM.
- La electrónica CANbus reduce la complejidad del cableado para obtener una mayor fiabilidad.
- Desplazamiento lateral integrado de serie, que permite un posicionamiento óptimo de las horquillas para todas las aplicaciones.



Socios Comprometidos, Equipos Robustos, para Operaciones Exigentes en Todo el Mundo.

Hyster ofrece una gama completa de equipos de almacenaje, carretillas térmicas y eléctricas contrapesadas, manipuladoras de contenedores y reachstacker.

Hyster se ha comprometido a ser mucho más que un sencillo proveedor de carretillas elevadoras. Nuestra meta es ofrecer una asociación completa, capaz de responder al abanico completo de soluciones de manipulación:

Tanto si necesita asesoría profesional sobre la gestión de su flota, un servicio de apoyo totalmente capacitado como un suministro fiable de repuestos, puede contar con Hyster.

Nuestra red de concesionarios, altamente capacitados, ofrece un apoyo local experto y atento. Nuestros concesionarios pueden ofrecerle paquetes financieros rentables e introducir programas de mantenimiento gestionados de manera eficaz a fin de asegurar que usted obtiene la mejor relación calidad-precio. Nuestras actividades se centran en gestionar sus necesidades de manipulación de materiales a fin de que usted pueda concentrarse en el éxito de su empresa.



Hyster Europe, Flagship House, Reading Road North, Fleet, Hants GU51 4WD, Inglaterra.

Tel: +44 (0) 1252 810261 Fax: +44 (0) 1252 770702

Email: info@hyster.co.uk <http://www.hyster.co.uk>

Una división de NACCO Materials Handling Ltd.

Hyster®, **HYSTER**®, Vista® y Monotrol® son marcas de fábrica de Hyster Company en los EE.UU. y en ciertos otros países. Fortens™, Pacesetter VSM™, DuraMatch™, DuraMatch Plus™, TouchPoint™, TouchControl™, EZXchange & HSM™ son marcas de fábrica de Hyster Company en los EE.UU. y en ciertos otros países.

